

RHAGLEN GYMORTH MATHEMATEG BELLACH CYMRU



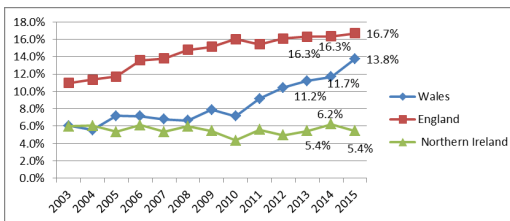
CYLCHLYTHYR

Hydref 2015

Rhifyn 3

Dathlu gyda chanlyniadau Mathemateg Bellach Safon Uwch yn cynyddu eto.

Mae'r canlyniadau wedi adeiladu eto ar y llynedd, gyda'r niferoedd sy'n cymryd Mathemateg Pellach Safon Uwch yn cynyddu 18.2% eleni. Mae'r graff isod yn dangos canrannau'r myfyrwyr Mathemateg Safon Uwch a gymherodd Mathemateg Bellach Safon Uwch yn Lloegr, Gogledd Iwerddon a Chymru ers 2003



Mae myfyrwyr yng Nghymru wedi cael mwy na gweddill y DU o ran cael graddau A*/A mewn Mathemateg a Mathemateg Bellach Safon Uwch. Mae'r canrannau yn rhyfeddol gyda 45.5% o fyfyrwyr yng Nghymru yn cael gradd A* mewn Mathemateg Bellach Safon Uwch. Meddai Katie Abraham, Myfyriwr FMSP Cymru, Ysgol Gyfun Bryntirion

"Rwy'n credu bod astudio trwy FMSP wedi fy helpu i

fynd i mewn i fy mhreifysgol dewis cyntaf ac wedi caniatáu i mi i ystyried gwneud cais i brifysgolion mwy cystadleuol" darllenwch fwy <http://www.furthermaths.org.uk/files/wales/News>

Hyfforddi

Hyfforddiant FMSP Cymru

Mae'r cynigion Hyfforddi a anfonwyd at bob ysgol ym

Mai wedi cael ymateb cadarnhaol dros ben, gyda llawer o'r ffurflenni wedi eu derbyn eisoes. Hoffai

FMSP Cymru atgoffa'r rhai sydd â diddordeb mewn

Hyfforddiant i anfon eu ffurflenni cais os nad ydynt wedi gwneud hynny eisoes.

Os oes gennych unrhyw gwestiynau am hyfforddiant cysylltwch â Beth

Eakins ar

b.eakins@swansea.ac.uk
neu ffonio 01792 602334.



Cynadleddau Blwyddyn 10 Sir Benfro a Phrifysgol De Cymru

Hwn oedd y trydydd tro i'r gynhadledd gael ei gynnal yng Ngholeg Sir Benfro ac yn 2015 gwelwyd 75 o fyfyrwyr o bum ysgol yn cymryd rhan mewn tri gweithdy. Roedd FMSP Cymru yn falch iawn bod cyn-fyfyriwr FMSP William Thomas yn gallu darparu cyflwyniad am gymryd Mathemateg Bellach. Siaradodd William am ei ddewisiadau gyrfa, dewisiadau Prifysgol a'r manteision astudio Mathemateg Bellach.

Cynhaliwyd cynhadledd lwyddiannus hefyd yn Rhondda Cynon Taf ym Mhrifysgol De Cymru. Am y tro cyntaf cafodd FMSP Cymru y fraint o gael Peiriannydd benywaidd, Lilli Cremar, gan Costain Group i gynnal gweithdy.

"Mathemateg yn y byd Adeiladweithiau: Diwallu Anghenion Cenedlaethol" yn rhyngweithiol a chafod dderbyniad da.



Astudiaeth achos

Ysgol Brynhyfryd

"Mae'r myfyrwyr wedi gweld bod trylwyredd ychwanegol y cwrs

Mathemateg Bellach wedi bod o fudd i'w has-

tudiaeth Mathemateg Safon Uwch yn ogystal â

darparu sylfeini ehangach ar gyfer astudio yn y

dyfodol" Darllenwch

ragor

www.furthermaths.org.uk/wales

Newyddion gwefan

Astudiaethau achos newydd

<http://www.furthermaths.org.uk/wales-case-studies#cymraeg>

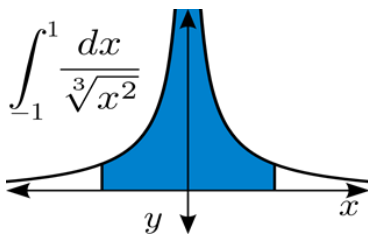


DIGWYDDIADAU

Am ragor o wybodaeth am unrhyw un o'r digwyddiadau hyn, ewch i <http://www.furthermaths.org.uk/wales> neu cysylltwch â thîm FMSP infoFMSPWales@wimcs.ac.uk ffon 01792 606845

Mathemateg yw eich Dyfodol

Cynhadledd undydd ar gyfer myfyrwyr Mathemateg Blwyddyn 11 Medi 17, 2015 - Prifysgol Bangor
O 09.15-14.00, bydd lleoedd yn cael eu dyrannu ar sail y cyntaf i'r felin. I wneud cais ewch i http://www.furthermaths.org.uk/Wales_enrichment



Digwyddiadau Myfyrwyr yn Hydref

http://www.furthermaths.org.uk/Wales_enrichment

STEP II a III—YBlwyddyn 13

Prifysgol Abertawe—Dechrau'n mis Hydref

“Gwnaeth eich nodiadau a darlithoedd STEP yn fwy o hwyl ac yn llai o straeu”
Omkar Kamat, Ysgol Bassaleg, yn mynd i astudio Mathemateg yng Ngoleg y Drindod Caergrawnt.

Problemau Mathemateg Anarferol - Blwyddyn 12

Lleoliadau ar draws y De Orllewin (gweler y wefan am fwy o wybodaeth)

Mae'r dosbarth yma ar gyfer myfyrwyr sy'n paratoi ar gyfer MAT ac yn gwneud cais i ddarllen pynciau STEM ym Mhrifysgolion Grŵp Russell ac i'r rhai sy'n mwynhau datrys problemau mathemateg anodd.

DOSBRARTH MEISTR ALGEBRA UWCH I FYFYRWYR BL 12

Coleg Sir Benfro (10 Hydref) neu Brifysgol Caerdydd (Dyddiau i'w cadarnhau yn Hydref)

10.00 am tan 2.30 pm.

Mae'r rhaglen yn cael ei argymhell i fyfyrwyr sy'n bwriadu astudio Mathemateg Bellach yn ogystal ag i fyfyrwyr sy'n mwynhau Mathemateg a eisiau gwella eu algebra. Nid oes angen unrhyw wybodaeth flaenorol o Fathemateg lefel A.



Datblygiad proffesiynol parhaus i Athrawon

Gall FMSP helpu i wella sgiliau athrawon mewn unrhyw fodiwl Mathemateg Bellach. Os oes gennych ddi-ddordeb mewn derbyn hyfforddiant DPP neu os oes angen ragor o wybodaeth, arnoch cysylltwch â ni ar y cyfeiriad / rhif e-bost isod



Cyrsiau ar gael y tymor hwn:

Addysgu Pynciau Uwch Mathemateg Bur Bellach

Hydref 2015—Mawrth 2016

Lleoliad-rhannu rhwng Prifysgolion Abertawe a Chaerdydd

Mae'r cwrs hwn yn ymdrin FP2 a FP3 (mae dau le ar gael o hyd ar gyfer ysgolion yn Sir Benfro, Sir Gaerfyrddin neu Abertawe)

Addysgu Mathemateg Bur Bellach yn Hyderus

Hydref 2015—Mawrth 2016

Lleoliad—Prifysgol Bangor

Mae'r cwrs hwn yn ddelfrydol ar gyfer athrawon nad ydynt wedi addysgu pynciau o FP1 o'r blaen neu ar gyfer athrawon sy'n dymuno adnewyddu eu gwybodaeth (ychydig o lefydd ar gael o hyd)

Am wybodaeth pellach am naill gwers ehostwch infoFMSPWales@wimcs.ac.uk