

# RHAGLEN GYMORTH MATHEMATEG BELLACH CYMRU



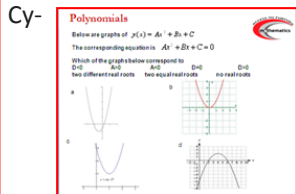
## CYLCHLYTHYR

Gwanwyn 2016

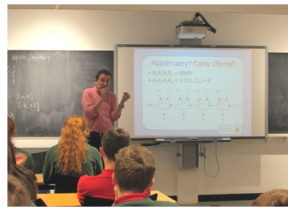
Rhifyn 4

### Algebra Uwch

Cafwyd presenoldeb gwych o ysgolion Rhondda Cynon Taf ar gyfer y gweithdy Algebra Uwch FMSP gynhaliwyd ym mis Hydref. Mynychodd 11 ysgol ac roedd 65% o'r myfyrwyr yn dod o Rhondda Cy-



non Taf. Cynhalwyd y gweithdy hefyd ym Mhrifysgol Bangor lle daeth 26 o fyfyrwyr a dywedodd 92% eu bod wedi mwynhau'r gweithdy.



### Cynhadledd Blwyddyn 11 Prifysgol Bangor *Gogledd Cymru*

Cynhaliwyd Cynhadledd flynyddol Blwyddyn 11 FMSP Cymru ym Mhrifysgol Bangor ym Medi 2015. Gwelodd y digwyddiad llwyddiannus y rhifau presenoldeb uchaf i gynhadledd yng Ngogledd Cymru gyda 106 o fyfyrwyr yn mynychu o 8 ysgol a croesawyd dwy ysgol newydd i'r gynhadledd.

**Syniadau Mawr Cymru**

Cynhaliwyd y gynhadledd dros ddiwrnod llawn gyda myfyrwyr yn cymryd rhan mewn dau weithdy a sgwrs. Roedd 55 o ferched a 51 o fechgyn. Roedd gweithdai yn cynnwys un

gweithdy dwyieithog a gyflwynwyd gan Iestyn Pierce o Brifysgol Bangor ac un arall gan Gaz Thomas o Syniadau Mawr Cymru.



### Datblygiad Proffesiynol Parhaus

Eleni gwelwyd cynnydd yn y niferoedd sy'n cymryd rhan mewn cyrsiau DPP FMSP. Mae dau gwrs yn rhedeg 15 Hydref - 16 Mawrth, "Addysgu FP1 yn Hyderus" yng Ngogledd Cymru lle mae 9 o athrawon yn cymryd rhan ac "Addysgu Pynciau Uwch" yn Ne Cymru lle mae, yn gadarnhaol iawn, 15 o athrawon yn mynychu sesiynau wyneb-yn-wyneb



### Newyddion gwefan

Tudalen newydd i roi cymorth i athrawon  
<http://www.furthermaths.org.uk/wales-teacher-support#cymraeg>.

Mae'r dudalen hon yn amlinellu'r holl gyfleoedd cyfredol sy'n cael eu darparu gan FMSP Cymru ar gyfer Datblygiad Proffesiynol Parhaus. Mae'n cynnwys dwy astudiaeth achos newydd gan athrawon sydd wedi cymryd rhan mewn cyrsiau wyneb-yn-wyneb ar y dudalen.

#### ASTUDIAETH ACHOS

Laura Makarek—Ysgol Cil y Coed

"Cafodd y cwrs ei redeg yn dda dros ben a'r diwrnod ei hun yn wych.

Mae'r tiwtor yn wirioneddol brofiadol ac yn hynod o wybodus. Argymell y cwrs hwn i eraill yn llwyr"

Stuart Ball—Ysgol Caerllion, " Mae wedi rhoi gwybodaeth llawer dyfnach o'r cwrs i mi ac arwy'n teimlo'n hyderus i fynd i'r afael ar lawer o bynciau o nifer o agweddau gwahanol. Mae gennyf nawr fanc pwrpasol o adnoddau dysgu".



Ysgol Gyfun Caerllion  
Caerleon Comprehensive School  
Dyfalbarhad | Perseverance

### Canolfannau Seren

Mae FMSP Cymru wedi bod yn chwarae rhan weithredol y tymor hwn gyda'r Canolfannau Seren rhanbarthol, am fwy o wybodaeth am y Rhwydwaith Seren ewch i <http://gov.wales/topics/educationandskills/learningproviders/seren/?skip=1&lang=cy>

## DIGWYDDIADAU

Am ragor o wybodaeth ewch i:

<http://www.furthermaths.org.uk/wales> neu cysylltwch â'r tîm [infoFMSPWales@wimcs.ac.uk](mailto:infoFMSPWales@wimcs.ac.uk) ffôn 01792 606845

## Dathlu Merched mewn Mathemateg

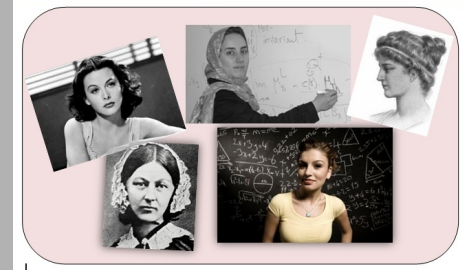
Cynhadledd un-dydd i fyfyrwyr Mathemateg 6ed Flwyddyn

20 Ionawr 2016– Prifysgol Caerdydd

22 Ionawr 2016 – Prifysgol Bangor

15 Mawrth 2016—Prifysgol Abertawe

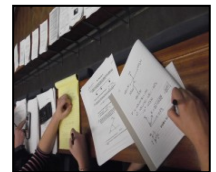
O 8.45am i 14.15pm Bydd lleoedd yn cael eu dyrannu ar sail y cyntaf i'r felin. I wneud cais ewch i <http://www.furthermaths.org.uk/>



## Diwrnodau Astudio

Dyddiau Sadwrn – Ionawr – Mawrth

Mathemateg Pellach a Mathemateg Ychwanegol  
Yn cael eu cynnal ym Mangor, Caerdydd ac Abertawe



Astudio FP1 a FP3	Matricsau / Hyperbolics ac Integru	30 Ionawr 2016
Astudio FP1	Polynomialau	06 Chwefror 2016
Astudio FP2	Rhifau Cymhlyg, Trychiadau Conig	27 Chwefror 2016
Astudio FP1	Differu	05 Mawrth 2016
Astudio M2 / Mathemateg Ychwanegol	Taflau Fector Calcwllus a Mudiant mewn Cylch / Algebra	12 Mawrth 2016
Astudio FP1	Cyfes ac Anwythiad	19 Mawrth 2016
Astudio S2	Profi Rhagdybiaeth	4 Ebrill 2016
Astudio S3	Poblogaethau gydag amcangyfrifiannau diduedd, Dosraniad-t	5 Ebrill 2016
Astudio M3	Hafaliadau differol trefn un a threfn dau gyda chymwysiaidau	6 Ebrill 2016
Astudio FP2 / Mathemateg Ychwanegol	Integru, Graffiau o Ffwythiannau Cymarebol / Geometreg Gyfesurynol, Integru a Differu	16 Ebrill 2016

### Datrys Problemau Mathemateg Anarferol—Blwyddyn 12

Yn seiliedig ar UKMAT, NRICH a MAT (profion derbyn pwnc-benodol ar gyfer ymgeiswyr i Brifysgol Rhydychen).

Dyddiau Sadwrn— 23 Ionawr, 6 Chwefror, 27 Chwefror a 12 Mawrth 2016

### STEP II a III - Blwyddyn 13

Dydd Sadwrn 23 Ionawr

Dydd Sadwrn 20 Chwefror

Ebost: [infoFMSPWales@wimcs.ac.uk](mailto:infoFMSPWales@wimcs.ac.uk)

## Datblygiad Proffesiynol Parhaus i Athrawon

**Gweithdy Mathemateg Ychwanegol— Sad 30 Ionawr—10am -2.00pm Prifysgol Abertawe**

**Syniadau Mawr mewn Mathemateg Safon Uwch Sad 27 Chwefror—10am -2.00pm Prifysgol Bangor**

Gall FMSP helpu i wella sgiliau athrawon mewn unrhyw fodiwl Mathemateg Bellach. Os oes gennych ddi-ddordeb mewn derbyn hyfforddiant DPP neu os oes angen rhagor o wybodaeth, ewch i <http://www.furthermaths.org.uk/wales-teacher-support> a'r dudalen digwyddiadau [http://www.furthermaths.org.uk/Wales\\_CPD](http://www.furthermaths.org.uk/Wales_CPD)

### Prifysgol Haf Blwyddyn 12

Mae'r Brifysgol Haf yn gwrs preswyl tair wythnos am ddim wedi'u hanelu at fyfyrwyr Blwyddyn 12 sy'n astudio ar gyfer cymhwyster Lefel 3 yn yr ysgol neu goleg yn Ne Orllewin Cymru (Castell-nedd Port Talbot, Abertawe, Sir Benfro a Sir Gaerfyrddin). Bydd y cwrs eleni yn rhedeg o ddydd Llun 11 Gorffennaf - Dydd Gwener 29 Gorffennaf 2016. Mae rhagor o wybodaeth ar gael o <http://www.swansea.ac.uk/reaching-wider/year1213/> a ffurflen gais ar lein i gael o [https://docs.google.com/forms/d/15gdzlw8ekrmb6R5UulnCatyaRvC1V5zpk7hZUMZyucM/viewform?usp=send\\_form](https://docs.google.com/forms/d/15gdzlw8ekrmb6R5UulnCatyaRvC1V5zpk7hZUMZyucM/viewform?usp=send_form).

